

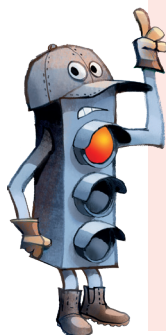


## STOP OP ... når du rengør stalde

### STOP

#### Hvad er det værste, der kan ske, når der rengøres stalde?

- Skade på hørelse, øjne og lunger.
- Skade på ryg, arme og skuldre.
- Man kan snuble over højtryksslangen, inventar og løse genstande.
- Der kan frigøres gyllegas/svovlbrinte fx når man spuler ned igennem spalterne.



### TÆNK

#### Har du forberedt dig på opgaven?

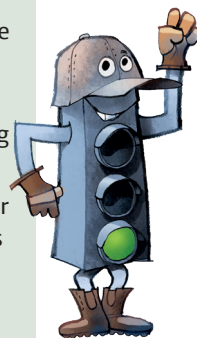
- Hvordan udføres opgaven sikkert?
- Har du fået den nødvendige instruktion?
- Har du værnemidler: briller, handsker, høreværn og åndedrætsværn med filtertype P3?
- Har du undersøgt, om der frigives gyllegas/svovlbrinte, når I højtrykssenser?



### ARBEJD

#### Minimér risikoen og arbejd sikkert

- Sørg for, at du har alle værnemidler på
- Sørg for, at du har den rigtige lanse, så den er tilpasset dig med den rette længde
- Sørg for, at alt er klargjort, og at der er ryddeligt i stalden
- Bær en svovlbrintemåler, når du vasker; den reagerer, hvis niveauet bliver for højt.



## YDERLIGERE SPØRSMÅL TIL REFLEKSION

### ? Er du instrueret godt nok i brug af værnemidler, og hvilke som skal bruges?

Hver gang der kommer nyt personale i stalden, så sørg for en grundig gennemgang af brug af de rigtige værnemidler til de rette opgaver. Hvis der er mistanke om større mængder svovlbrinte, skal der bæres en maske med filtertype B, kombineret med P3.

### ? Hvordan er du som læremester?

Har du husket, at mange ikke er vant til at bruge værnemidler og derfor kan være svære at få i gang med

at bruge det. Så husk altid som leder at gå forrest og vis, at det er "FEDT" og NØDVENDIGT at bruge værnemidlerne.

### ? Kunne du selv finde på at tage chancer?

Er du den gode rollemodel? Gør du selv det, som du ønsker de ansatte skal gøre, når opgaven udføres?

# STOP OP ... når du rengør stalde

## Instruktion til opgaven

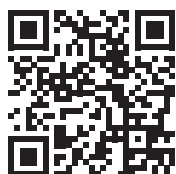


- Du skal altid **OPLÆRE OG INSTRUERE** dine ansatte, i hvordan de bedst udfører deres arbejdsopgave – arbejdet skal kunne udføres uden at komme til skade og uden at blive syge.
  - Inden dine ansatte påbegynder deres arbejde, skal du alt efter deres konkrete arbejdsopgave oplære dem i, **HVORDAN OPGAVEN UDFØRES, HVORDAN ARBEJDSREDSKABER FUNGERER, KORREKTE ARBEJDSSTILLING OG BEVÆGELSER**, samt **HVILKE PERSONLIGE VÆRNEMIDLER** der er behov for.
  - Der er stor risiko for ulykker den første tid på arbejdspladsen. Derfor skal **FOKUS PÅ SIKKERHED** være skærpet fra start og instruktion om sikkerhed være højt prioriteret.
  - **PLANLÆG ET INTRODUKTIONSFORLØB**, hvor nye ansatte introduceres til sin nye arbejdsplads, arbejdsopgaver, rutiner, sundhed- og sikkerhedsarbejde samt kolleger. Evt. **TILKNYTT EN VEJLEDER**, gerne en kollega, som kan vejlede den nye ansatte i dagligdagen på gården.
- Lav en plan for
- den første dag
  - den første uge
  - den første måned
- Følg op på, om medarbejderen trives.

## SE MERE

### WEBSITE

Hør lyde fra højtryksrensning og lav støjberegninger:



### VEJLEDNINGER

Find vejledninger til brug af højtryksrensere i landbruget. - også på engelsk, rumænsk og ukrainsk.



### VIDEO

Find instruktion om højtryksrensning m.m. – på dansk, engelsk, rumænsk, ukrainsk, polsk, tysk og brasiliansk.

